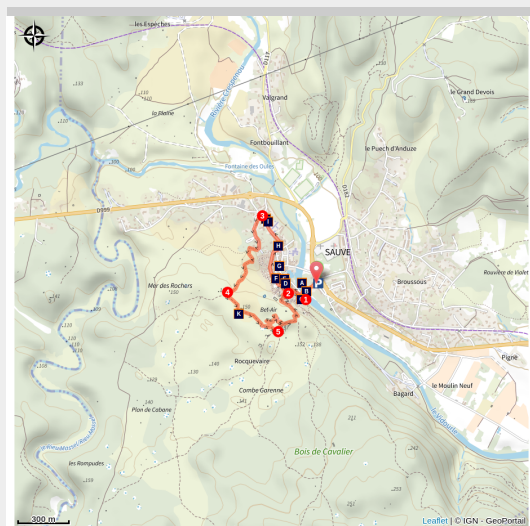


Balade d'interprétation: Sculptures du Temps, Sculptures des Hommes

CC du Piemont Cévenol



La Mer des Rochers (© Benjamin Celier)

Découvrez le jardin secret de la Mer des
Rochers

Infos pratiques

Pratique : Pédestre

Les cheminées sculptées du lapié sont les témoins enchanteurs d'une histoire qui frôle le mythe : dans ce paysage grandiose sculpté par l'Eau et le Temps, les habitants ont révélés pendant des siècles le défi impossible de cultiver entre chaque roche la moindre once de terre.

Retrouvez cette histoire et revivez un savoir-faire longtemps gardé secret.

Audioguidage du parcours disponible via l'appli smartphone Rando Gard téléchargeable sur App Store et Google Play

Durée : 1 h

Longueur : 3.1 km

Dénivelé positif : 110 m

Difficulté : Facile

Type : Boucle

Thèmes : Architecture et patrimoine, Eaux et rivières, Espace Naturel

Itinéraire

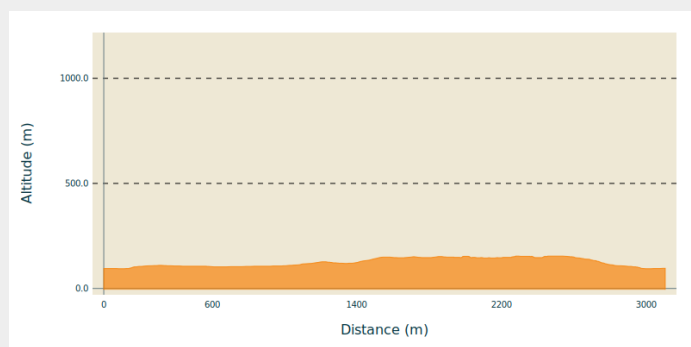
Départ : Sauve - Place de la Vabre

Arrivée : Sauve - Place de la vabre

Balisage : — Réseau local (balisage jaune et mobilier signalétique)

Communes : 1. Sauve

Profil altimétrique



Altitude min 94 m

Altitude max 154 m

Le long de l'itinéraire, des poteaux directionnels vous guident. Le nom de lieux-dits et/ou de direction à suivre est indiqué en **italique gras** et entre guillemets. Suivez le descriptif ci-dessous :

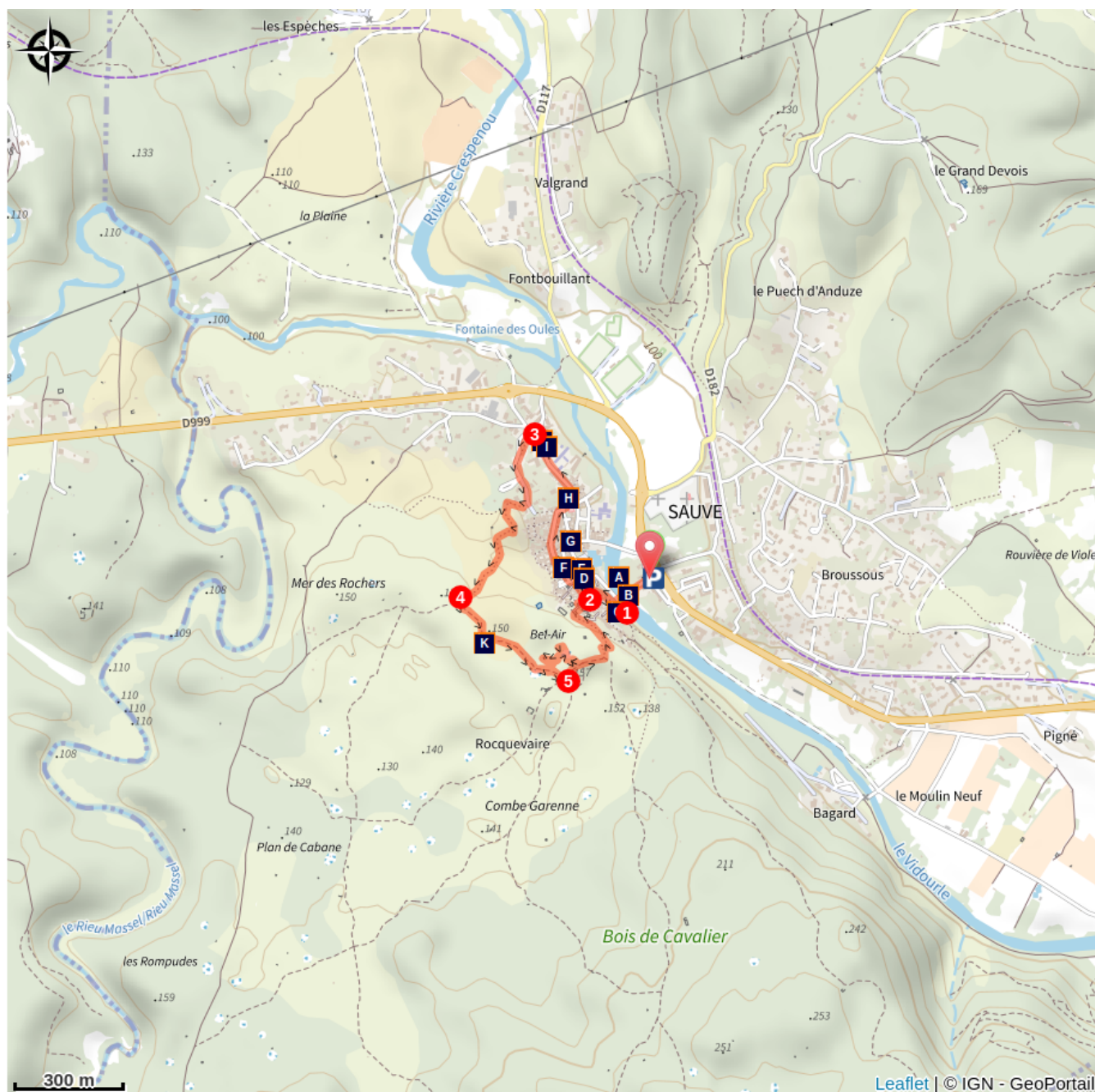
D - Depuis le parking de la Vabre, traversez le Pont Vieux puis tournez sur votre gauche pour rejoindre "**La Porte Neuve**"

1. A "**La Porte Neuve**", remontez la rue du Pont Vieux, prendre à gauche le passage couvert jusqu'au poteau "**Place du Doyen Gachon**"
2. De la "**Place du Doyen Gachon**", prendre à droite le second passage couvert puis continuez tout droit et redescendez la Grand'rue jusqu'à la place Florian. Suivez ensuite à gauche la rue des Boisseliers, qui passe devant l'école primaire puis devant le Conservatoire de la Fourche, jusqu'au panneau d'accueil du sentier d'interprétation "**Sculpture du Temps, Sculptures des Hommes**" et le poteau directionnel "**Le Conservatoire**".

3. A partir de ces mobiliers, passez entre deux hauts murs et rejoindre "**Les Escaliers**"
4. Au poteau directionnel "**Les Escaliers**", prendre sur la gauche en direction du poteau "**Roquevaire**"
5. De "**Roquevaire**", retournez vers le village de caractères de Sauve en passant par "**La Place du Doyen Gachon**", "**Porte Neuve**" puis regagnez le parking de la Vabre en traversant le Pont Vieux.

Parcours issu du Carto guide de la collection départementale Espaces Naturels Gardois "Piémont Cévenol - Autour de Sauve et Quissac"

Sur votre chemin...



- | | |
|--------------------------------------------------------------------------------------------------------------------|------------------------------------------------------------------------------------------------------------------------|
|  Sauve, village de caractère (A) |  Le Pont Vieux à Sauve (B) |
|  La Porte Neuve (C) |  Eglise Saint-Pierre de Sauve (D) |
|  Table de lecture (E) |  La Tour de Môle à Sauve (F) |
|  Le Portalet (G) |  La Place Florian à Sauve (H) |
|  Les Cazernes de Sauve (I) |  Le Conservatoire de la Fourche (J) |
|  La Mer des Rochers (K) | |

Toutes les infos pratiques

Recommandations

Attention, portions caillouteuses nécessitant une bonne motricité.

Comment venir ?

Transports

Retrouvez tous les transports en commun liO sur www.lio-occitanie.fr/

Sinon, pensez au covoiturage !

Accès routier

Départementale 999

A environ 5,5km à l'ouest de Quissac et à environ 10km de St Hippolyte-du-fort

Parking conseillé

Sauve - Parking de la Vabre

Accessibilité

Niveau d'accessibilité : Facile (peu de dénivelé - terrain sans difficulté)

Lieux de renseignement

Gard Tourisme

13 rue Raymond Marc - B.P. 122,
30010 NIMES Cedex 4

contact@tourismegard.com

Tel : +33(0)4.66.36.96.30

<http://www.tourismegard.com>

Source



Itinéraire proposé par
CC Piémont Cévenol
<https://piemont-cevenol-tourisme.com/>

Sur votre chemin...



Sauve, village de caractère (A)

Adossé au flanc du massif du Coutach au pied duquel coule le fleuve Vidourle, Sauve est un remarquable village médiéval labellisé « Village de Caractère ».

Crédit photo : Deborah Malaga OT Sauve



Le Pont Vieux à Sauve (B)

Longtemps, seuls des passages à gué permettent de traverser le Vidourle. Ce pont est construit entre le 11^e et le 13^e siècle afin que les voyageurs, les muletiers et les charretiers puissent accéder à la ville et à l'abbaye Saint-Pierre de Sauve.

Crédit photo : D.Malaga OT SAUVE



La Porte Neuve (C)

Elle s'ouvre dans la partie sud-est du rempart dont on distingue quelques vestiges.

Crédit photo : D.Malaga OT SAUVE



Eglise Saint-Pierre de Sauve (D)

Elle fut construite sur l'emplacement de l'église de l'abbaye des Bénédictins, moines qui ont joué un rôle important dans l'essor de la ville au moyen âge.

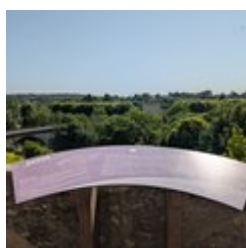


Table de lecture (E)

La table de lecture située sur la place Sivel de Sauve permet d'avoir une vue d'ensemble sur les ponts d'entrée du village et le fleuve Vidourle.

Crédit photo : D.Malaga OT SAUVE



La Tour de Môle à Sauve (F)

Mentionnée en 1704 sous le nom de « Tour de l'Abbaye », elle doit son nom actuel à la famille Molle, riches marchands protestants qui l'acquirent au XVI^e siècle.

Crédit photo : D.Malaga OT SAUVE



Le Portalet (G)

C'est l'une des huit portes de l'enceinte médiévale, dont quelques rangées de pierres à bossage sont visibles à quelques pas sur la droite. D'ici, on accède à un dédale de ruelles étroites et de passages voûtés.

Crédit photo : D.Malaga OT SAUVE



La Place Florian à Sauve (H)

Place Florian Après la mise en service du Pont Neuf, en 1715, un relais de poste est construit sur cette place. Les Sauvains gardent plutôt le souvenir de l'Hôtel du Cheval Vert et de sa remise à l'emplacement de l'actuelle Poste.

Crédit photo : D.Malaga OT SAUVE



Les Cazernes de Sauve (I)

Construites en 1759 pour abriter une garnison de Dragons destinée à combattre les Camisards, les casernes ne sont utilisées que quelques années, les troupes étant regroupées à Saint-Hippolyte-du-Fort.

Crédit photo : DM_OTSAUVE



Le Conservatoire de la Fourche (J)

Atelier de fabrication de fourches en bois à 3 branches, faites dans les micocouliers cultivés spécialement. Cette industrie particulière à la ville de Sauve, labellisé Ville et Métier d'art en 2016 est unique en Europe.

Crédit photo : © Gard Tourisme



La Mer des Rochers (K)

Sur les hauteurs du village de Sauve, en plein cœur du Massif du Coutach, la Mer de Rochers offre aux promeneurs un spectacle magnifique, à la fois sauvage et comme sculpté par la nature au cours des siècles. Un site féérique à découvrir en famille.

Crédit photo : © JM André/Gard Tourisme