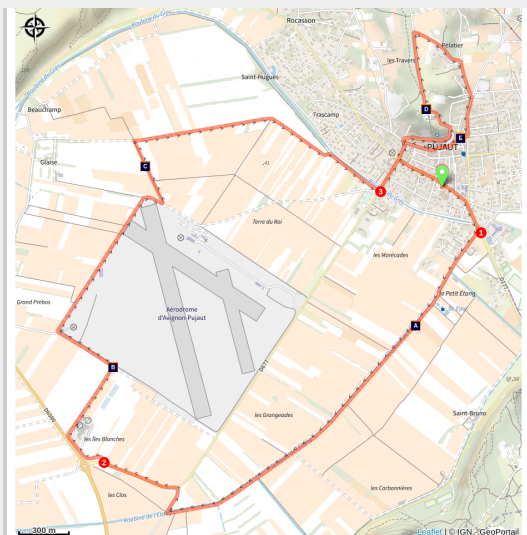


# Boucle cyclo-découverte Patrimoine et Aviation

Provence - Pujaut



(@OTGrandAvignon)

*Balade nature qui permet de découvrir le camp d'aviation de Pujaut, avant de prendre de la hauteur et d'admirer les anciens étangs depuis le belvédère de la vierge. Attention à la montée par la rue Haute.*

Bienvenue dans la plaine de Pujaut, domaine des amateurs de vol à voile et de parachutisme. L'Aérodrome de Pujaut est un haut lieu d'apprentissage et d'initiation aux pratiques aériennes. Quand vous passez devant le Cellier des Chartreux, n'hésitez à pousser les portes de cette coopérative atypique qui propose des vins de pays et des cuvées en AOC Côtes du Rhône qui méritent d'être dégustées. Après avoir traversé le vignoble pujaulain faite une halte au belvédère de la vierge. Le village et la plaine s'offrent à vous avec les Alpilles en toile de fond.

***Audioguidage du parcours disponible via l'appli smartphone Rando Gard téléchargeable sur App Store et Google Play***

## Infos pratiques

---

Pratique : Cyclo

---

Durée : 1 h

---

Longueur : 11.3 km

---

Dénivelé positif : 87 m

---

Difficulté : Très facile

---

Type : Boucle


---

Thèmes : Architecture et patrimoine, Espace Naturel, Point de vue

# Itinéraire

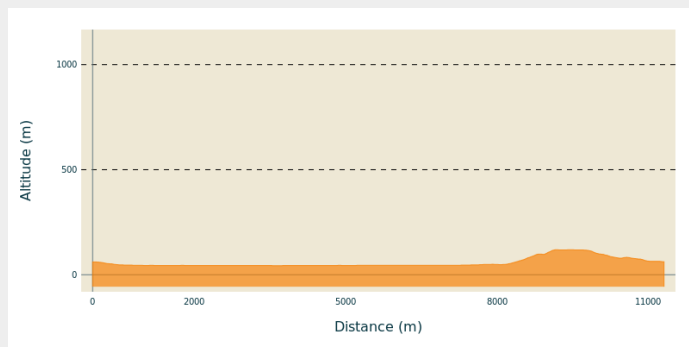
**Départ** : Pujaut

**Arrivée** : Pujaut

**Balisage** :  Boucle Cyclo-découverte

**Communes** : 1. Pujaut

## Profil altimétrique



Altitude min 43 m

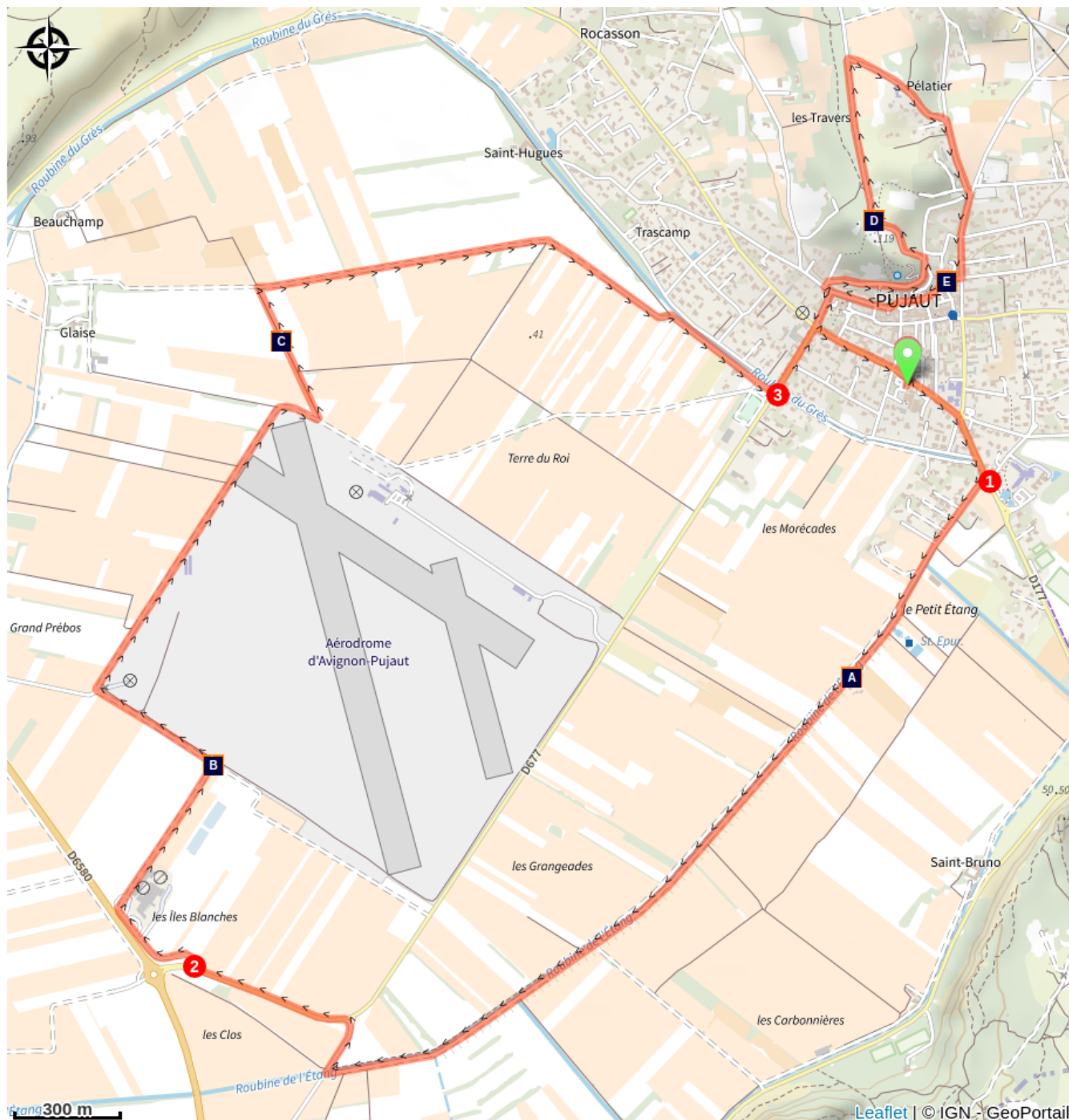
Altitude max 119 m




Le long de l'itinéraire, des poteaux directionnels *blancs et verts numéro 53* vous guident. Le nom de lieu-dit et/ou la direction à suivre sont indiqués en **italique gras** et entre guillemets. Suivez le descriptif ci-dessous :



D- De la place du marché prendre à droite "**rue du Lion**" puis "**route d'Avignon**"

1. . Tourner à droite "**chemin des Grottes**". Longer la roubine sur "**chemin de l'Etang**" puis sur le "**chemin des Clos**".
2. Faire le tour du terrain d'aviation.
3. Retour à "**Pujaut**" par la "**rue de l'Aviation**" puis la "**rue du Ménage**", "**rue Haute**" et "**chemin du Château**". Revenir vers le village par le "**chemin des Plaines**", la "**rue du Stade**" puis la "**rue des Consuls**" et la "**rue du Ménage**". Retour à la place du marché par "**rue des Lions**".

# Sur votre chemin...



-  Vignoble des côtes du Rhône (A)
-  Champ de lavande (C)
-  Eglise Saint Jacques (E)

-  Aéroport (B)
-  Moulin (D)

# Toutes les infos pratiques

## **Recommandations**

Type de vélo VTC a minima (passages non revêtus)

Pour votre confort et votre sécurité, équipez-vous du matériel adapté. Avant de vous engager sur le circuit, vérifiez s'il est adapté à votre niveau et vérifiez la météo.

Restez sur les chemins balisés, respectez la nature, les aménagements et les parcelles cultivées, ne transportez pas et n'allumez pas de feu.

En été pensez à vous hydrater. Bonne balade.

## Comment venir ?

### Transports

Retrouvez tous les transports en commun liO sur [www.lio-occitanie.fr/](http://www.lio-occitanie.fr/)

Sinon, pensez au covoiturage !

### Accès routier

Pujaut se trouve au Nord Est de Nîmes, à environ 46 km, via l'autoroute A9 puis de Remoulins la Nationale 100, jusqu'au rond point des Angles troisième sortie, puis direction Pujaut.

### Parking conseillé

Place du marché

## **Lieux de renseignement**

Office de Tourisme du Grand Avignon  
Place Charles David, 30400  
VILLENEUVE LEZ AVIGNON

[tourisme@grandavignon.fr](mailto:tourisme@grandavignon.fr)

Tel : +33 (0)4 90 03 70 60

<https://www.grandavignon-destinations.fr/>



## **Source**

communauté d'agglomération



Itinéraire proposé par  
CA Grand Avignon  
<https://>

[www.grandavignon.fr/fr/promotion-du-tourisme](http://www.grandavignon.fr/fr/promotion-du-tourisme)

# Sur votre chemin...

---

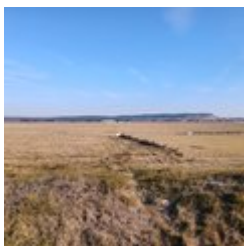


## Vignoble des côtes du Rhône (A)

Le côtes-du-rhône est un vin d'appellation d'origine contrôlée produit sur les rives droite et gauche du Rhône entre Vienne et Avignon.

Crédit photo : ©Gard Tourisme

---



## Aérodrome (B)

Créé en 1919, il devient un terrain de secours en 1929. Confié à l'Armée de l'air en 1935, il accueille la naissance du parachutisme militaire français. La première promotion de parachutistes de l'infanterie de l'Air est brevetée en 1937. Ces parachutistes sont, notamment, les ancêtres des commandos de l'Air.

Crédit photo : ©Gard Tourisme

---



## Champ de lavande (C)

Crédit photo : ©Gard Tourisme

---



## Moulin (D)

Ancien moulin à vent restauré.

Crédit photo : ©Gard Tourisme

---



## Eglise Saint Jacques (E)

Église Saint-Jacques datant du XIV<sup>e</sup> siècle, dont la construction fut demandée par le cardinal Pierre de Bertrandi. L'une de ses cloches date de 1512, classée Monument Historique, elle est l'une des plus anciennes du Gard.

Crédit photo : ©Gard Tourisme

---