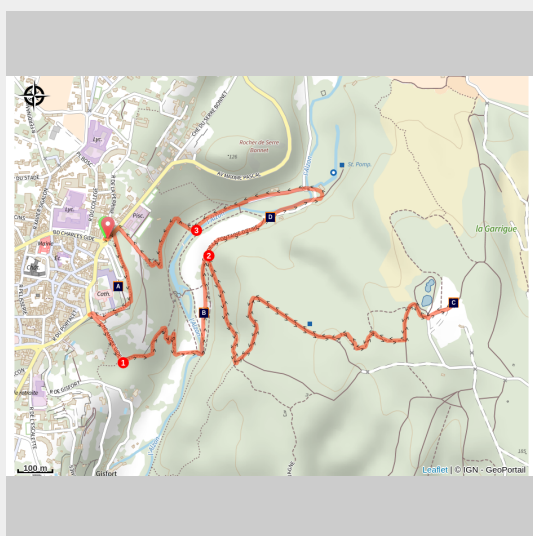


La vallée de l'Eure

CC Pays d'Uzès - Uzès



(©Gard Tourisme)

Balade familiale dans la Vallée de l'Eure, une oasis d'ombre et de fraîcheur aux pieds de la ville d'Uzès.

Balade charmante dans un joli parc où la source d'Eure alimentait en eau la ville de Nîmes en passant par le Pont du Gard à l'époque romaine.

Montez jusqu'à la table d'orientation pour observer l'exceptionnelle cité ducale.

Audioguidage du parcours disponible via l'appli smartphone Rando Gard téléchargeable sur App Store et Google Play

Infos pratiques

Pratique : Pédestre

Durée : 2 h

Longueur : 5.5 km

Dénivelé positif : 187 m

Difficulté : Moyen

Type : Boucle

Thèmes : Architecture et patrimoine, Eaux et rivières, Point de vue

Itinéraire

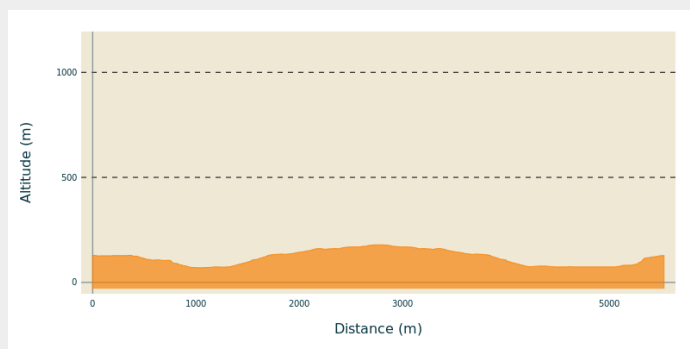
Départ : Uzès

Arrivée : Uzès

Balisage : — PR

Communes : 1. Uzès

Profil altimétrique



Altitude min 70 m

Altitude max 179 m

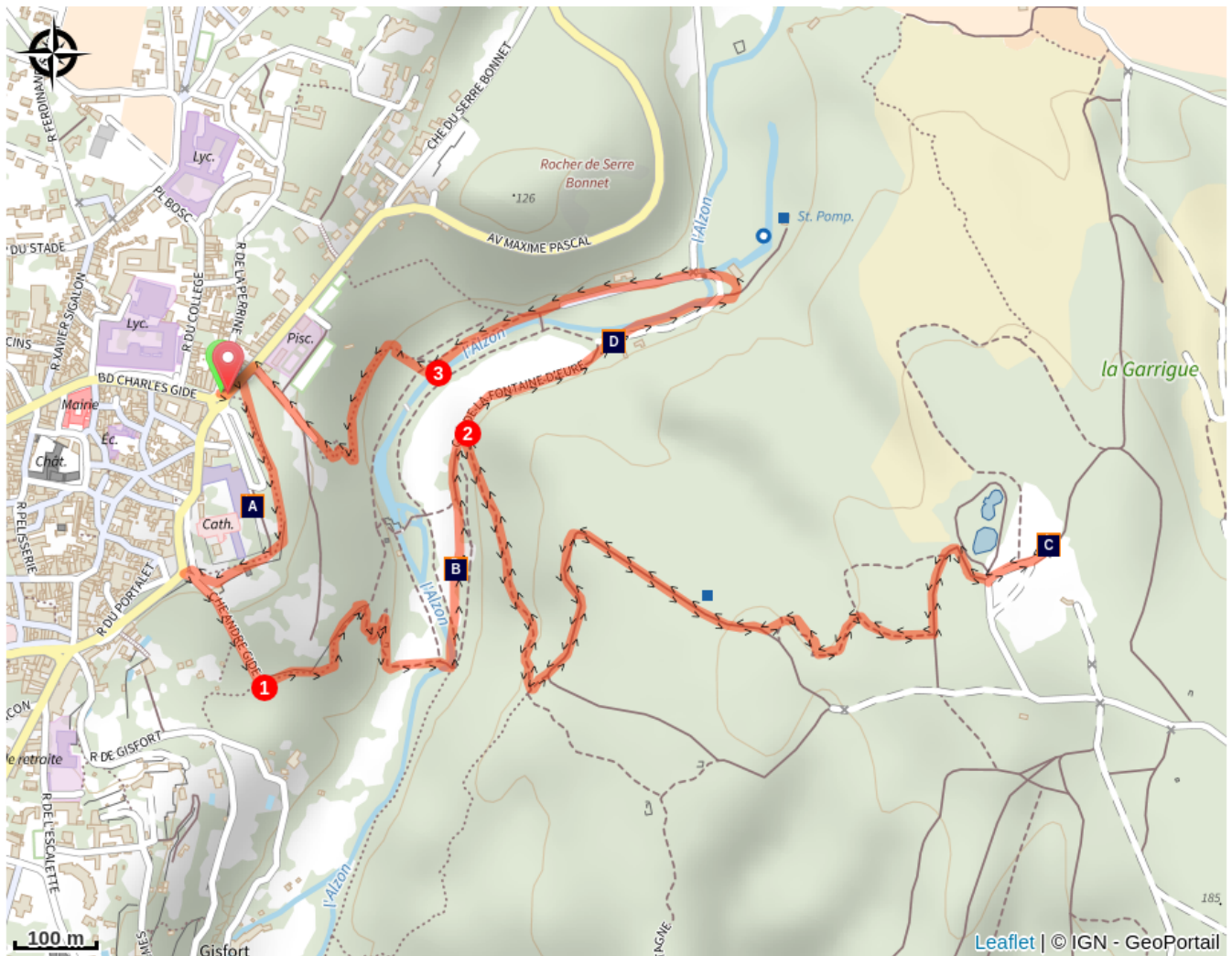
Le long de l'itinéraire, des poteaux directionnels vous guident. Le nom de lieu-dit et/ou la direction à suivre sont indiqués en **italique gras** et entre guillemets. Suivez le descriptif ci-dessous :



D-Suivre la direction "**LA TABLE D'ORIENTATION**" faire le tour du Duché main droite, devant la Cathédrale descendre les escaliers à "**Cathédrale St Théodoric**" descendre "**Le Chemin André Gide**".



1. Au poteau du même nom tourner à gauche, suivre le chemin qui descend passer la passerelle jusqu'au poteau "**Le Moulin du Tournon**". Longer le pré coté droit jusqu'au poteau "**Vallée de l'Eure**".
2. Tourner à droite pour un aller-retour à la table d'orientation, passer "**La Montagnette**" suivre le grand chemin sur environ 200m tourner à droite, puis après 250m de montée prendre à gauche la monotrace. Arrivé sur le chemin tourner à gauche, monter jusqu'à la table d'orientation. Revenir au poteau "**Vallée de l'Eure**". Tourner à droite, faire le tour du parc, après le parking faire environ 200m.
3. Tourner à droite puis à gauche, suivre le chemin à droite qui remonte en épingles direction "**Le Parc du Duché**". Passer le portail tourner à gauche sur le trottoir.

Parcours issu du carto-guide de la collection départementale Espaces Naturels Gardois " Collines et Vignobles autour d' Uzès".

Sur votre chemin...



-  Ancien évêché. (A)
-  Point de vue (C)

-  Aqueduc Romain (B)
-  Vallée de l' Eure (D)

Toutes les infos pratiques

Recommandations

Pour votre confort et votre sécurité, équipez-vous du matériel adapté. Avant de vous engager sur le circuit, vérifiez s'il est adapté à votre niveau et vérifiez la météo. Restez sur les chemins balisés, respectez la nature, les aménagements et les parcelles cultivées, ne transportez pas et n'allumez pas de feu. En été pensez à vous hydrater. Bonne balade.

Comment venir ?

Transports

Retrouvez tous les transports en commun liO sur www.lio-occitanie.fr/

Sinon, pensez au covoiturage !

Accès routier

Uzès se trouve à 30km au Nord de Nîmes par la N106, puis D136.

Parking conseillé

Parking des marronniers.

Lieux de renseignement

Office de Tourisme Uzès - Pont du Gard
(bureau de Remoulins)
Place des Grands Jours, 30 210
REMOULINS

info@uzes-pontdugard.com

Tel : 04 66 22 68 88

<https://www.uzes-pontdugard.com/>

Accessibilité : Ouverture:

Avril à Octobre :

Du lundi au samedi matin : 9h30

-12h30/14h-18h



Source



Itinéraire proposé par

CC Pays d'Uzès

[https://](https://www.ccpaysduzes.fr/tourisme-et-loisirs/activites-de-pleine-nature.html)

[www.ccpaysduzes.fr/](https://www.ccpaysduzes.fr/tourisme-et-loisirs/activites-de-pleine-nature.html)

[tourisme-et-loisirs/](https://www.ccpaysduzes.fr/tourisme-et-loisirs/activites-de-pleine-nature.html)

[activites-de-pleine-](https://www.ccpaysduzes.fr/tourisme-et-loisirs/activites-de-pleine-nature.html)

[nature.html](https://www.ccpaysduzes.fr/tourisme-et-loisirs/activites-de-pleine-nature.html)

Sur votre chemin...



Ancien évêché. (A)

Siège de l'évêché jusqu'à la Révolution, il connaît une période de grande richesse surtout à la fin du XVIII^e siècle. Le diocèse d'Uzès faisait partie des plus importants du Languedoc. La très belle façade à 4 niveaux donne toute l'élégance de ce bâtiment.
Crédit photo : ©Gard Tourisme



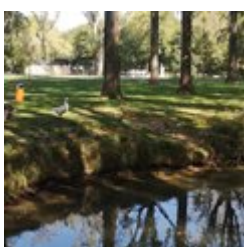
Aqueduc Romain (B)

Véritable berceau de vie, c'est dans cette vallée que jaillissait la source qui alimentait l'aqueduc « Uzès - Nîmes » en eau en passant par le Pont du Gard.
C'est en 50 après J.-C. que les romains ont décidé d'exploiter la source pour alimenter en eau la ville de Nîmes.
En réalité, cette eau acheminée depuis la Vallée de l'Eure servait plutôt à alimenter les fontaines et les thermes de la ville, les habitants étant déjà approvisionnés en eau. Sa valeur était alors avant tout symbolique, un aqueduc étant synonyme de prestige et de l'influence du mode de vie romain.
Crédit photo : ©Gard Tourisme



Point de vue (C)

Superbe vue sur la ville et le Duché d'Uzès, ainsi que la plaine environnante.
Crédit photo : ©Gard Tourisme



Vallée de l'Eure (D)

Située au pied d'Uzès, cette oasis d'ombre et de fraîcheur attire autant les habitants que les visiteurs.
Plongez dans un paysage bucolique en bord de rivière, ombragé par de grands platanes et peupliers. C'est un contraste saisissant avec la garrigue environnante.
On aime s'y perdre, à l'occasion d'une balade, d'un pique-nique, d'une partie de pêche ou encore d'une pause farniente...
Crédit photo : ©Gard Tourisme