

Boucle cyclo-découverte Les Costières



MEDITERRANEE CAMARGUE - Vauvert



(©Gard Tourisme)

Un joli parcours bien valonné. Il part de Vauvert à la découverte des hameaux de Franquevaux et Gallician le long du canal du Rhône à Sète. Vignobles, vergers et terre d'élevage des taureaux se succèdent pour vous accompagner.

Parcourez cette boucle cyclo-découverte des Costières . A découvrir sur le parcours: la route des Salines, vallons boisés, vieux mas, l'axe paysager des Costières de Nîmes, le canal du Rhône à Sète, le port de plaisance de Gallician...

Audioguidage du parcours disponible via l'appli smartphone Rando Gard téléchargeable sur App Store et Google Play

Infos pratiques

Pratique : Cyclo

Durée : 4 h

Longueur : 30.3 km

Dénivelé positif : 211 m

Difficulté : Moyen


Type : Boucle

Thèmes : Espace Naturel, Vignoble et terroir

Itinéraire

Départ : Vauvert

Arrivée : Vauvert

Balisage :  Boucle Cyclo-découverte

Communes : 1. Vauvert

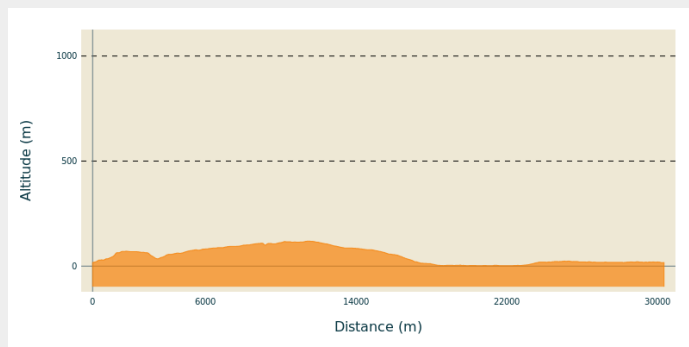
2. Beauvoisin

3. Générac

4. Saint-Gilles

5. Le Cailar

Profil altimétrique



Altitude min 2 m

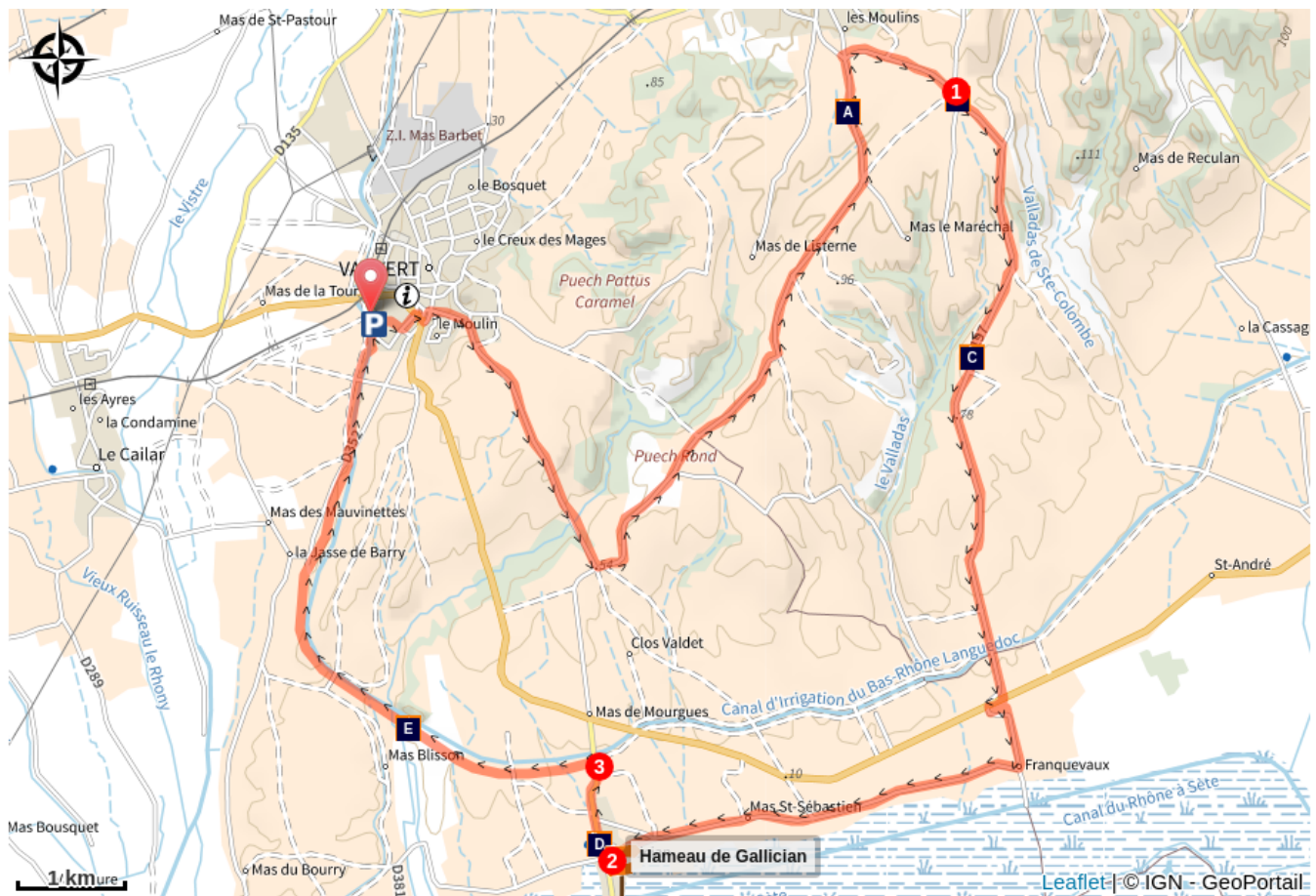
Altitude max 119 m

Le parcours au départ de Vauvert est balisé par des panneaux directionnels routiers. En ville, le fléchage de l'itinéraire peut évoluer. Merci de respecter le code de la route.

D - Le début de ce parcours, en centre-ville de **Vauvert**, vous amènera sur la route des Salines où d'insolites et mystérieux forages se dressent en bord de route ! Ils permettent l'extraction, à 2 500 / 3 000 m de profondeur, du sel gemme fossile. Puis, vous serez de nouveau transporté dans des paysages où s'imbriquent harmonieusement vignes et reliquats de forêts méditerranéennes. Le panorama est de toute beauté : vallons boisés et vieux mas restaurés plantés au milieu du vignoble comme pour mieux le protéger.

1. La descente de l'axe paysager des Costières de Nîmes vous délivrera un panorama exceptionnel. Vous pouvez embrasser, d'un seul regard, toute la Camargue gardoise et bien au-delà par beau temps. Traverser ensuite le hameau de **Franquevaux**.
2. A **Gallician**, faire une halte au port de plaisance sur la gauche (expositions artistiques et temporaires de mars à octobre). Revenir sur vos pas,
3. Emprunter la voie verte pour le retour jusqu'à Vauvert ;

Sur votre chemin...



-  Histoire de l'AOC Costières de Nîmes (A)
-  Etangs du Scamandre, du Crey, du Charnier (C)
-  Canal Philippe Lamour (E)
-  AOC Costières de Nîmes (B)
-  Cave Gallician Signature (D)

Toutes les infos pratiques

Recommandations

Pour votre confort et votre sécurité, équipez-vous du matériel adapté. Avant de vous engager sur le circuit, vérifiez s'il est adapté à votre niveau et vérifiez la météo. Restez sur les chemins balisés, respectez la nature, les aménagements et les parcelles cultivées, ne transportez pas et n'allumez pas de feu. En été pensez à vous hydrater. Bonne balade.

Comment venir ?

Transports

Retrouvez tous les transports en commun liO sur www.lio-occitanie.fr/

Sinon, pensez au covoiturage !

Accès routier

Vauvert, 20km au Sud de Nîmes par la RD135

Parking conseillé

Parking du collège.

Lieux de renseignement

Office de Tourisme Cœur de Petite
Camargue
place Ernest Renan, 30600 Vauvert
accueil@otpetitecamargue.fr
Tel : 04 66 88 28 52
<https://coeurdepetitecamargue.fr/>
Accessibilité :

D'avril à octobre, du mardi au
vendredi de 09h00 à 12h30 et de
14h00 à 18h00 ainsi que les lundis et
samedis de 09h00 à 12h30 et jusqu'à
13h00 en juillet et août

De novembre à mars, du mardi au
vendredi de 09h00 à 12h30 et de
13h30 à 17h30 ainsi que du lundi au
samedi de 09h00 à 12h30



Source



Itinéraire proposé par CC
Petite Camargue
[https://
www.petitecamargue.fr/
actions-touristiques/](https://www.petitecamargue.fr/actions-touristiques/)

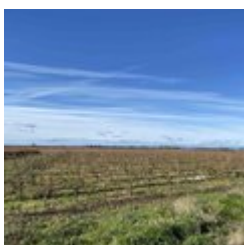
Sur votre chemin...



Histoire de l'AOC Costières de Nîmes (A)

Après la seconde guerre mondiale, les caves coopératives, dont le développement a été fulgurant, contrôlent l'essentiel de la production. Pour le ministre de l'Agriculture de l'époque, il est temps de restructurer les organisations professionnelles viticoles. Il charge alors Philippe Lamour, brillant avocat parisien, résistant notoire et propriétaire dans les Costières de Nîmes, de cette mission. Cet homme, en collaboration avec le baron Le Roy va devenir un personnage incontournable de la viticulture régionale et marquer à jamais l'identité de la future AOC Costières de Nîmes. Il est à l'origine des VDQS (vins délimités de qualité supérieure), qu'il met en place dès 1945. En 1989, l'appellation change de nom et devient Costières de Nîmes. Aujourd'hui, l'engouement suscité par ses vins, notamment chez les Nîmois, en fait une valeur montante des vignobles de la Vallée du Rhône.

Crédit photo : © Office de Tourisme Cœur de Petite Camargue



AOC Costières de Nîmes (B)

Cinq siècles avant notre ère, les Grecs mettent au point l'art de cultiver la vigne dans la région. Ce sont les Romains qui assurent son développement. À partir du VIII^e siècle, les moines développent de vastes vignobles autour des abbayes. L'abbaye de Saint-Gilles, haut lieu religieux, fournissait en vins les papes alors installés à Avignon.

En 2014, l'appellation obtient le label Vignobles et Découvertes. Ce label distingue les destinations œnotouristiques françaises proposant une offre complète et de qualité.

Crédit photo : ©Brice Jaure



Etangs du Scamandre, du Crey, du Charnier (C)

Crédit photo : ©Gard Tourisme



Cave Gallician Signature (D)

Cave de Gallician
Crédit photo : Cave de Gallician



Canal Philippe Lamour (E)

Le canal du Bas-Rhône Languedoc ou canal Philippe-Lamour est un canal d'irrigation amenant l'eau du Rhône vers le sud du département du Gard et l'est du département de l'Hérault depuis les années 1960.

Décidé dans les années 1950, il permet l'aménagement du territoire de cet espace en permettant une diversification agricole, d'assurer sa croissance urbaine et touristique dans le contexte de la Mission interministérielle d'aménagement touristique du littoral du Languedoc-Roussillon (dite mission Racine).

Crédit photo : T.LÉVY - FFRandonnée Gard