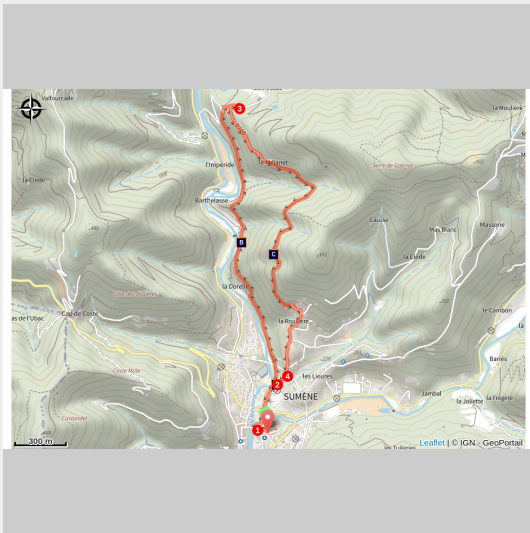


Le Mejanet

CEVENNES - Sumène



(Fanny Alibert)

Arpentez un sentier où les paysages ont été façonnés par l'homme à travers les terrasses en pierres sèches.

Sur le chemin, vous découvrirez le Rieutord, affluent de l'Hérault. Ce nom vient de l'Occitan, signifiant rivière tordue ou tortueuse. En amont de Sumène, il existait plusieurs moulins pour la production de farine ou d'huile. Le développement de l'élevage du ver à soie et de l'industrie de la soie favorisa l'installation de filatures le long du Rieutord et assura l'essor de la ville au XIX^{ème} siècle.

Audiguide du parcours disponible via l'appli smartphone Rando Gard téléchargeable sur App Store et Google Play.

Infos pratiques

Pratique : VTT

Durée : 1 h 30

Longueur : 5.2 km

Dénivelé positif : 191 m

Difficulté : Moyen

Type : Boucle

Thèmes : Point de vue

Itinéraire

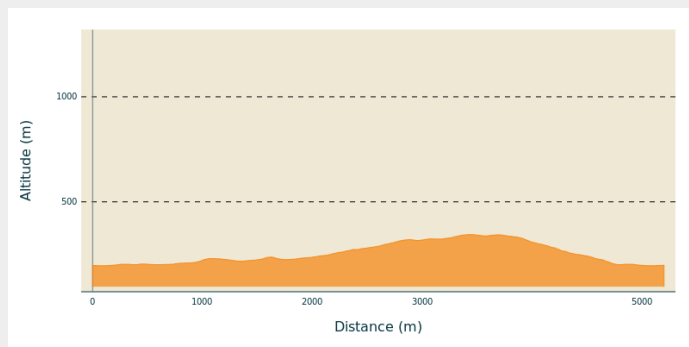
Départ : Sumène

Arrivée : Sumène

Balisage : — Réseau local (balisage jaune et mobilier signalétique)

Communes : 1. Sumène

Profil altimétrique



Altitude min 196 m
Altitude max 344 m

Le long de l'itinéraire, des poteaux directionnels vous guident. Le nom de lieu-dits et/ou de direction à suivre est indiqué en italique gras et entre guillemets. Suivez le descriptif ci-dessous :

1. Départ de « **Sumène - Av. de la Gare** », prendre la direction « **Le Mejanet** »
2. « **Sumène - Pont Grand, Diguedan** » prendre direction « **Le Mejanet** » puis « **Le Gougagnadou** ».
3. « **Le Mejanet** » retour à « **Sumène - Av. de la Gare** »
4. Passer par « **Radier, Diguedan** » et « **Sumène - Pont Grand** ».

Sur votre chemin...



-  Ecrevisse à pattes blanches (A)
-  Vallée du Rieutord (C)

-  Cascades sur le Rieutord (B)

Toutes les infos pratiques

Comment venir ?

Transports

Retrouvez tous les transports en commun liO sur www.lio-occitanie.fr/

Sinon, pensez au covoiturage !

Lieux de renseignement

Office de Tourisme Sud Cévennes
(Ganges)

Avenue du Mont Aigoual, 34 190

GANGES

Tel : 04 67 73 00 56

<https://www.sudcevennes.com>

Accessibilité : Ouverture: toute

l'année: le lundi, mardi, mercredi, jeudi
et vendredi de 9h30 à 12h30 et de 14h
à 17h30.

Accessible en fauteuil roulant en
autonomie



Source



Itinéraire proposé par CC
Cév Gangeoises
Suménoises
[http://
www.cdcgangesumene.fr/
Sentiers-de-
randonnees.html](http://www.cdcgangesumene.fr/Sentiers-de-randonnees.html)

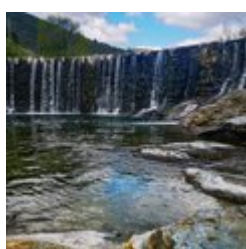
Sur votre chemin...



Ecrevisse à pattes blanches (A)

Comme les autres espèces d'écrevisses autochtones de l'ouest de l'Europe, elle est en rapide et constant recul depuis plusieurs décennies, en raison de pressions anthropiques comprenant le braconnage, la pêche intensive, et la dégradation de la qualité de l'eau et de l'habitat, ainsi que la concurrence d'espèces introduites. Elle est considérée par certains auteurs comme une espèce patrimoniale et bio-indicatrice, voire une des espèces phares pour une bonne qualité environnementale.

Crédit photo : ©B.Jauré

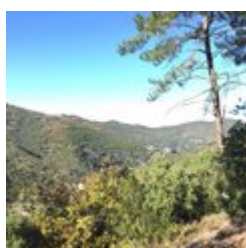


Cascades sur le Rieutord (B)

Dans les Cévennes, l'agriculture n'est pas aisée. Les vallées sont encaissées, laissant peu de terrains plats disponibles, le sol est pauvre et l'eau manque souvent. De ces conditions austères sont nées une solide volonté de déjouer les difficultés, une ingéniosité aigüe et une solidarité renforcée des habitants. L'irrigation gravitaire pour alimenter les terrasses de culture, illustre bien l'intérêt de mutualiser les efforts pour partager les réussites.

La retenue d'eau face à vous a été construite pour alimenter des béals (canaux d'irrigation) pour répartir l'eau au mieux sur les parcelles de prairies, cultures maraîchères et châtaigneraies.

Crédit photo : ©F.Alibert



Vallée du Rieutord (C)

Le Rieutord prend sa source dans le Gard, à Saint-Martial, plus précisément dans la montagne du Liron. La rivière reçoit l'eau de l'Elbès, un de ses affluents, passe ensuite à Saint-Roman-de-Codières, puis à Sumène, où elle reçoit son principal affluent, le Recodier puis s'engouffre sous terre avant de resurgir à Ganges, dans le département de l'Hérault où elle se jette le fleuve du même nom, l'Hérault. Le Rieutord a une longueur de 26,3 km.

Crédit photo : ©B.Jauré