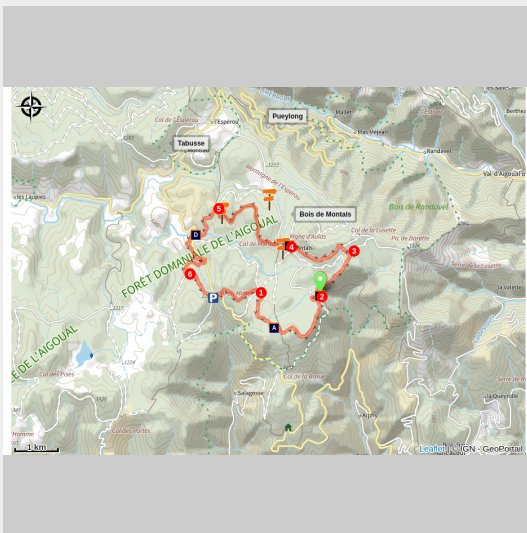


Les Cascades d'Orgon en VTT

Gard - Arphy



Vue sur les Cévennes (© B. JAURE - Gard Tourisme)

Une randonnée à travers la forêt sans grande difficulté dont le point d'orgue sera le passage au-dessus de la cascade avec une vue à en avoir le souffle coupé. Préparer l'appareil photo !

Ce parcours à travers la forêt domaniale de l'Aigoual vous mènera au site des cascades d'Orgon situé au coeur de la vallée sauvage et accidenté du Coudoulous.

Terre de randonnée, vous emprunterez quelques portions de la Grande Traversée du Massif Central à VTT, croiserez les itinéraires de Grande Randonnée du Chemin de Saint-Guilhem-le-Désert (GR® 7), Tour du Mont Aigoual (GR® 66) et Grande Randonnée de Pays® Tour du Pays Viganais.

Attention deux sections techniques à l'approche des cascades nécessitent le portage du vélo.

Audioguidage du parcours disponible via l'appli smartphone Rando Gard téléchargeable sur App Store et Google Play

Infos pratiques

Pratique : VTT

Durée : 2 h

Longueur : 16.0 km

Dénivelé positif : 335 m

Difficulté : Moyen



Type : Boucle

Thèmes : Archéologie et histoire, Eaux et rivières, Faune et Flore

Itinéraire

Départ : Col du Minier (Commune Bréau-Mars)

Arrivée : Col du Minier (Commune Bréau-Mars)

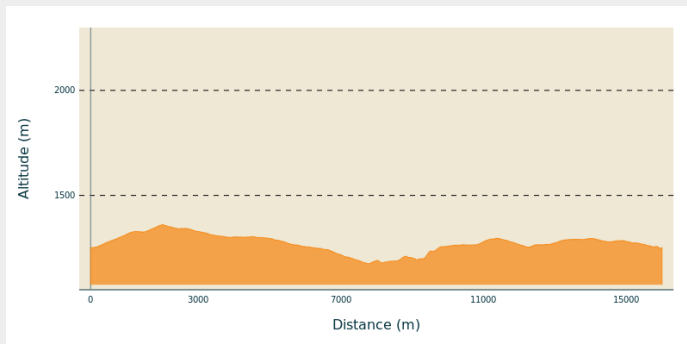
Balisage :  GR  GRP  Réseau local (balisage jaune et mobilier signalétique)

Communes : 1. Arphy

2. Bréau-Mars

3. Dourbies

Profil altimétrique



Altitude min 1175 m

Altitude max 1361 m

Le long de l'itinéraire, des poteaux directionnels vous guident. Le nom de lieu-dits et/ou de direction à suivre est indiqué en ***italique gras*** et entre guillemets. Suivez le descriptif ci-dessous:

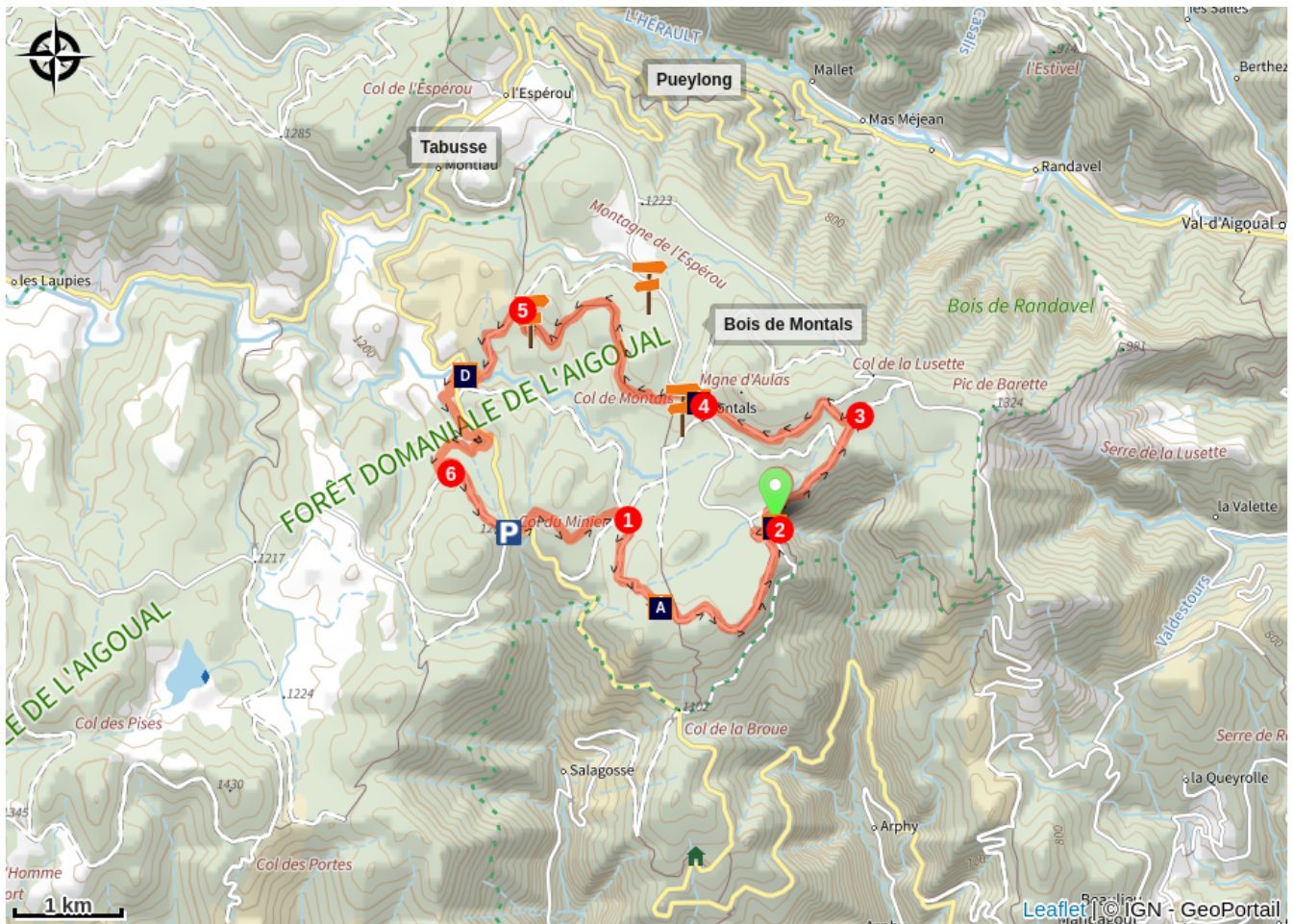
D - Du parking du « ***COL DU MINIER*** », rentrer dans les bois par la piste qui monte en face en direction de « ***CASCADES D'ORGON*** » (vous croiserez peut-être d'autres vététistes en sens inverse faisant la Grande Traversée du Massif Central). À environ 200m, prendre un sentier qui part à droite et qui devient plus large ensuite pour rejoindre « ***Abri d'Hombre*** ».



1. Au carrefour « ***Abris d'Hombre*** », continuer toujours tout droit en direction des « ***CASCADES D'ORGON*** » par le GR® de Pays « Tour du Pays Viganais » (balisage rouge et jaune). À « ***Le Camping*** », poursuivre en face sur la piste jusqu'à la RD548. Là, prendre à droite puis 30m après à gauche pour rejoindre les « ***CASCADES D'ORGON*** » (⚠ Prudence !).
2. À « ***CASCADES D'ORGON*** », descendre du vélo pour arriver à la passerelle qui surplombe les cascades. Le spectacle naturel est grandiose, la vue est magnifique ! Prendre ensuite le sentier le plus large en direction de « ***Les Abéouradous*** » jusqu'à un chemin forestier, 100m plus loin. Continuer toujours tout droit. Arriver à « ***Les Abéouradous*** », utiliser le chemin de gauche face à soi pour atteindre « ***Sous la Lusette*** ».
3. À « ***Sous la Lusette*** », prendre complètement à gauche le GR®60 (balisage blanc et rouge) jusqu'au « ***COL DE MONTALS*** » en passant par « ***Montagne d'Aulas*** ».
4. Au « ***COL DE MONTALS*** », se diriger en face sur « ***Bois de Montals*** », toujours sur une piste forestière. À « ***Bois de Montals*** », quitter le GR®60 pour



- poursuivre en face sur la piste en direction de « **Tabusse** » (vous empruntez de nouveau la GTMC en sens inverse). Rester sur la piste principale.
5. Arrivé à « **Tabusse** », récupérer le GR® 66 / 71 en prenant le chemin à gauche pour rentrer sur le « **COL DU MINIER** ». Arriver à la D48, la traverser (⚠ *Prudence !*) et bifurquer à droite après le pont des Vacquiers, toujours en suivant le balisage blanc et rouge. 2km plus loin, on tombe sur un chemin plus large pour atteindre « **Monument Huntzinger** ». Poursuivre sur « **Fabret** ».
 6. À « **Fabret** », laisser le GR® qui part à droite et donc partir à gauche pour rejoindre le « **COL DU MINIER** » et l'emplacement du parking.

Parcours issu du topoguide départemental VTT du Gard (édition VTopo 2018)

Sur votre chemin...



-  La Hetraie (A)
-  La Hetraie (C)

-  Les Cascades d'Orgon (B)
-  La Dourbie (D)

Toutes les infos pratiques

En coeur de parc

Le Parc national est un territoire naturel, ouvert à tous, mais soumis à une réglementation qu'il est utile de connaître pour préparer son séjour

Comment venir ?

Transports

Retrouvez tous les transports en commun liO sur www.lio-occitanie.fr/

Sinon, pensez au covoiturage !

Accès routier

Col du Minier, 21 km au Nord-Ouest du Vigan par la RD48n

Parking conseillé

Col du Minier (Commune Bréau-Mars)

Source



Itinéraire proposé par
CC Pays Viganais
<https://www.cc-paysviganais.fr/randonnees-pedestres/>

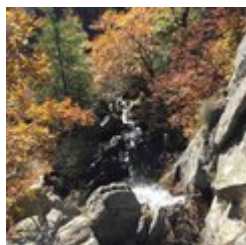
Sur votre chemin...

La Hêtraie (A)

Le Hêtre commun, *Fagus sylvatica*, couramment désigné simplement comme le hêtre est une espèce d'arbres à feuilles caduques, indigène d'Europe, appartenant à la famille des Fagaceae, tout comme le chêne et le châtaignier.

Il est l'une des principales essences constitutives des forêts tempérées caducifoliées d'Europe où on peut le trouver en peuplements exclusifs de hêtraies pures ou le plus souvent associé à d'autres espèces majeures dans des forêts feuillues, principalement avec le Chêne rouvre, ou dans des forêts mixtes avec le sapin blanc ou l'Épicéa commun.

C'est une essence bioindicatrice d'un climat tempéré humide. Les forestiers en pratiquent de longue date la sylviculture pour produire du bois de futaie principalement destiné à l'ameublement. Il est également utilisé comme source de bois de chauffage, surtout en zone de montagne.



Les Cascades d'Orgon (B)

La vallée du Coudoulous, très sauvage et accidentée, abrite dans sa partie supérieure le site réputé des cascades de l'Orgon qui se trouve face à vous, dont la plus importante des cascades mesure 35m. La passerelle surplombe les cascades et offre une vue « plongeante » sur la vallée.

Crédit photo : ©B.Jauré



La Hêtraie (C)

Le Parc national des Cévennes, c'est un joyau de nature. L'eau, l'air et le ciel sont d'une grande pureté. Ce territoire d'exception offre une diversité de paysages, de faune et de flore absolument inégalée mais aussi un patrimoine culturel qui porte partout la trace de l'homme. Classé réserve de Biosphère de l'Unesco (1985), le Parc national des Cévennes bénéficie d'une protection depuis 1970.

Crédit photo : ©B.Jauré



La Dourbie (D)

Rivière de 71,9 km de longueur elle prend sa source dans le massif du Lingas au sud du mont Aigoual sur la commune d'Arphy (Gard), à 1 301 m d'altitude, entre les deux cols de Montals et Col de Giralenque.

Les Gorges de la Dourbie s'étagent entre 360 m et 850 m d'altitude et comportent de nombreux sites classés : Cantobre, chapelles à Nant, des grottes, des falaises, des chaos ruiniformes et des résurgences. Dourbies est le départ d'une route pittoresque le long de ces gorges sauvages.

Crédit photo : ©B.Jauré