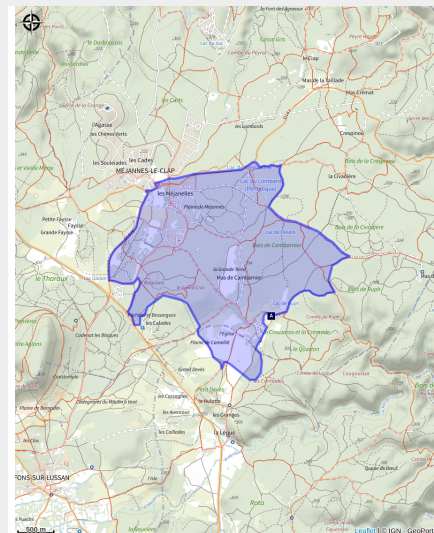


Espace Sport Orientation Dolmen des Fées

CC de Cèze-Cévennes



Course d'orientation à Méjannes-le-Clap (© H. TAYOLLE)



Découvrez l'Espace Naturel Sensible Départemental du Massif et des Gorges de la Cèze situé à Méjannes-le-Clapen le parcourant de manière ludique grâce à la course d'orientation.

L'espace du Dolmen des Fées étendu sur 5,3 km² permet à tous de s'initier à cette pratique "nordique" au cœur de la garrigue de l'Espace Naturel Sensible Départemental du Massif des Gorges de la Cèze. 2 secteurs sont équipés: le Centre Sportif et secteur Dolmen

Individuelle ou collective, la course d'orientation consiste à se repérer dans un espace donné grâce aux éléments naturels et artificiels, pour trouver des balises (appelées aussi « postes »). L'ordre de recherche est imposé, cependant chacun est libre de choisir son cheminement pour y parvenir.

Des parcours permanents sont proposés, un guide avec les fiches tous postes et 5 parcours thématiques est disponible dans les commerces et offices de tourisme

Infos pratiques

Pratique : Course d'orientation

Thèmes : Archéologie et histoire, Espace Naturel, Faune et Flore

Description

Les parcours sont répartis sur 2 secteurs::

Secteur Centre Sportif

- Départ: Office de tourisme
- Superficie: 0,9 km²
- Nombre de postes permanents: 48
- Numérotation des balises: 31 à 78
- Durée: 1h à une journée
- Niveau: Initiation / Intermédiaire
- Accessibilité: Pédestre uniquement

Secteur Dolmen:

- Départ: Office de tourisme
- Superficie: 4,6 km²
- Nombre de postes permanents: 50
- Numérotation des balises: 79 à 128
- Durée: 1h à une journée
- Niveau: Initiation / Intermédiaire / Confirmé
- Accessibilité: Pédestre uniquement

Pour pratiquer, utilisez le guide de course d'orientation dans la collection Espaces Naturels Gardois. Les informations portées sur ce guide permettent de pratiquer sur ce site. Vous trouverez des cartes spécifiques à la course d'orientation qui donnent des indications précises sur la végétation, l'hydrographie, le relief et la planimétrie (roches, bâti, route...); la légende apporte les informations nécessaires pour la lecture de la carte.

Pour les plus avertis une carte "tous postes" vous permettra de pratiquer sur l'ensemble de l'Espace Sport Orientation. Pour chacun des deux secteurs, une sélection de parcours classés par niveaux vous est proposée. Trois parcours sont agrémentés de questions pour découvrir l'activité et cet espace naturel autour des thèmes : La Faune et la Flore, L'Homme et la Nature, l'Orienteur Géologue. Le poinçon de la borne correspondante vous donnera la bonne réponse !

Vous pouvez au choix :

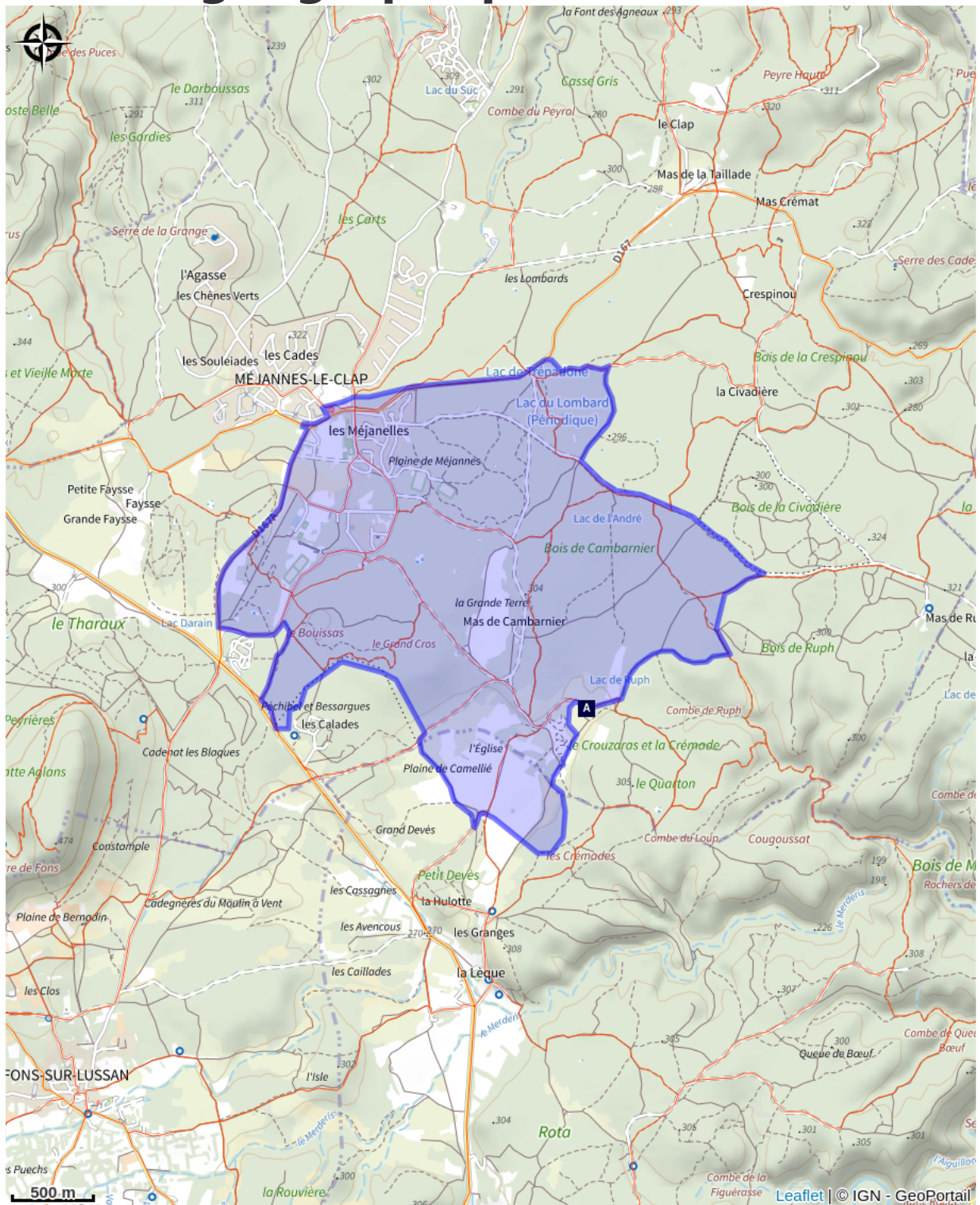
- vous procurer le guide complet au prix de 5€ auprès de l'Office de Tourisme de Méjannes-le-Clap ou le commander en ligne via le lien suivant: [Commander en ligne](#)


- télécharger gratuitement l'un des deux parcours qui vous sont offerts via les liens ci-dessous

1- Tour du Centre sportif - Parcours intermédiaire du secteur Centre sportif: [Fiche CO "Tour du Centre Sportif"](#)

2- L'Homme et la Nature - Parcours initiation du secteur Dolmen : [Fiche CO "L'homme et la nature"](#)

Situation géographique



 Lac de trépadone et son abreuvoir
(A)

 Capitelle (B)

Toutes les infos pratiques

Recommandations

- Ne partez pas sans vous doter d'une carte de course d'orientation. L'utilisation d'une boussole est facultative.
- Merci de respecter la réglementation et les secteurs définis à la pratique.
- Veuillez ramener vos déchets.
- Vous aller parcourir des espaces naturels et agricoles, respectez les propriétés privées, les troupeaux et les autres usagers de cet espace.
- La chasse est une activité traditionnelle de nos villages. Les battues en cours sont signalées par des panneaux. Pour votre sécurité, ne vous aventurez pas sur les sites de chasse.
- Vous êtes en espace naturel, veillez à partir avec un équipement approprié: eau, chaussures adaptées et vêtement de saison.
- Avant de vous engager sur un parcours, vérifiez s'il est adapté à votre activité et votre niveau. De préférence, ne partez pas seul.
- Surveillez la météo avant de partir.

Accessibilité

Méjannes-le-Clap, à 30 km au nord d'Uzès par les D 979 et D 167
Départ depuis le parking à proximité de l'office de tourisme.

Lieux de renseignement

Office de Tourisme de Cèze Cévennes (Bureau de Méjannes-le- Clap)

accueil@mejannesleclap.com

Tel : 04.66.24.42.41

<http://www.tourisme-mejannes-le-clap.com>



Source



Ce site est géré par le Département du Gard

<https://www.gard.fr/accueil.html>

Sur votre chemin...



Lac de trépadone et son abreuvoir (A)

Une lavogne ou lavagne désigne une petite dépression aménagée par l'Homme sur les causses (« plateaux calcaires ») pour collecter l'eau de pluie et abreuver le bétail, voire lui-même à une époque plus ancienne. Appelées sotchs ou dolines, ces excavations naturelles ont été étanchéifiées par un tapis argileux destiné à capter et à retenir les eaux de ruissellement, puis pavées de pierres calcaires afin que les onglons des brebis ne percent pas la couche d'argile. Les lavognes étant essentiellement alimentées par les eaux de pluie et de ruissellement, leur niveau varie en fonction des saisons.



Capitelle (B)

Une capitelle (en languedocien capitèlo) est une cabane en pierre sèche, c'est-à-dire sans mortier, servant autrefois d'abri temporaire à de petits propriétaires, à leurs outils et à leurs produits agricoles dans les anciennes garrigues des villes du département du Gard.