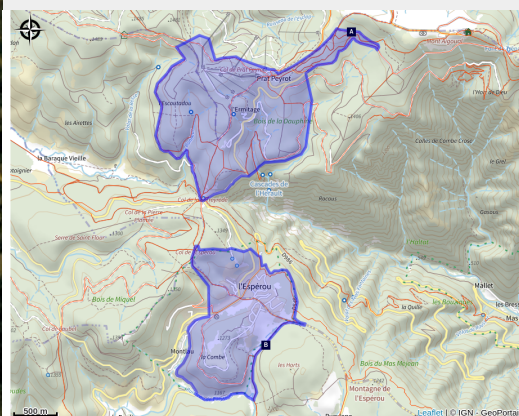


Espace Sport Orientation Mont-Aigoual

CC Causses Aigoual Cévennes - Terres solidaires



Course d'orientation à l'Aigoual (© A. GRIFFON - Dpt30)



Les parcours de l'Espace Sport Orientation Mont Aigoual sont situés sur deux sites, autour du village de l'Espérou et de la station de Prat Peyrot, dans le Parc national des Cévennes et en forêt domaniale de l'Aigoual. Ils permettent à chacun de découvrir et pratiquer la course d'orientation, de manière ludique et sportive.

L'espace du Mont Aigoual étendu sur 4,1 km² permet à tous de s'initier à cette pratique "nordique" au cœur du Parc national des Cévennes. 2 secteurs sont équipés: les sites de l'Espérou et de Prat Peyrot.

Individuelle ou collective, la course d'orientation consiste à se repérer dans un espace donné grâce aux éléments naturels et artificiels, pour trouver des balises (appelées aussi « postes »). L'ordre de recherche est imposé, cependant chacun est libre de choisir son cheminement pour y parvenir.

Des parcours permanents sont proposés, un guide avec les fiches tous postes et 7 parcours est disponible dans les commerces et offices de tourisme

Infos pratiques

Pratique : Course d'orientation

Période : Accessible en toute saison (à pied ou en raquette)

Thèmes : Espace Naturel, Faune et Flore

Description

Les parcours sont répartis sur 2 secteurs::

Secteur de l'Espérou

- Départ: Village de l'Espérou
- Altitude: entre 1199m et 1328m
- Superficie: 1,6 km²
- Nombre de postes permanents: 20
- Numérotation des balises: 31 à 50
- Durée: 1h à une demie - journée
- Niveau: Initiation / Intermédiaire
- Accessibilité: Pédestre, VTT, Raquette

Secteur de Prat Peyrot:

- Départ: Station de Prat Peyrot
- Altitude: entre 1292m et 1462m
- Superficie: 2.5 km²
- Nombre de postes permanents: 25
- Numérotation des balises: 51 à 75
- Durée: 1h à une journée
- Niveau: Initiation / Intermédiaire / Confirmé
- Accessibilité: Pédestre, Raquette

Pour pratiquer, utilisez le guide de course d'orientation dans la collection Espaces Naturels Gardois. Les informations portées sur ce guide permettent de pratiquer sur ce site. Vous trouverez des cartes spécifiques à la course d'orientation qui donnent des indications précises sur la végétation, l'hydrographie, le relief et la planimétrie (roches, bâti, route...); la légende apporte les informations nécessaires pour la lecture de la carte.

Pour les plus avertis une carte "tous postes" vous permettra de pratiquer sur l'ensemble de l'Espace Sport Orientation.

Pour chacun des deux secteurs, une sélection de parcours classés par niveaux vous est proposée.

Vous pouvez au choix :

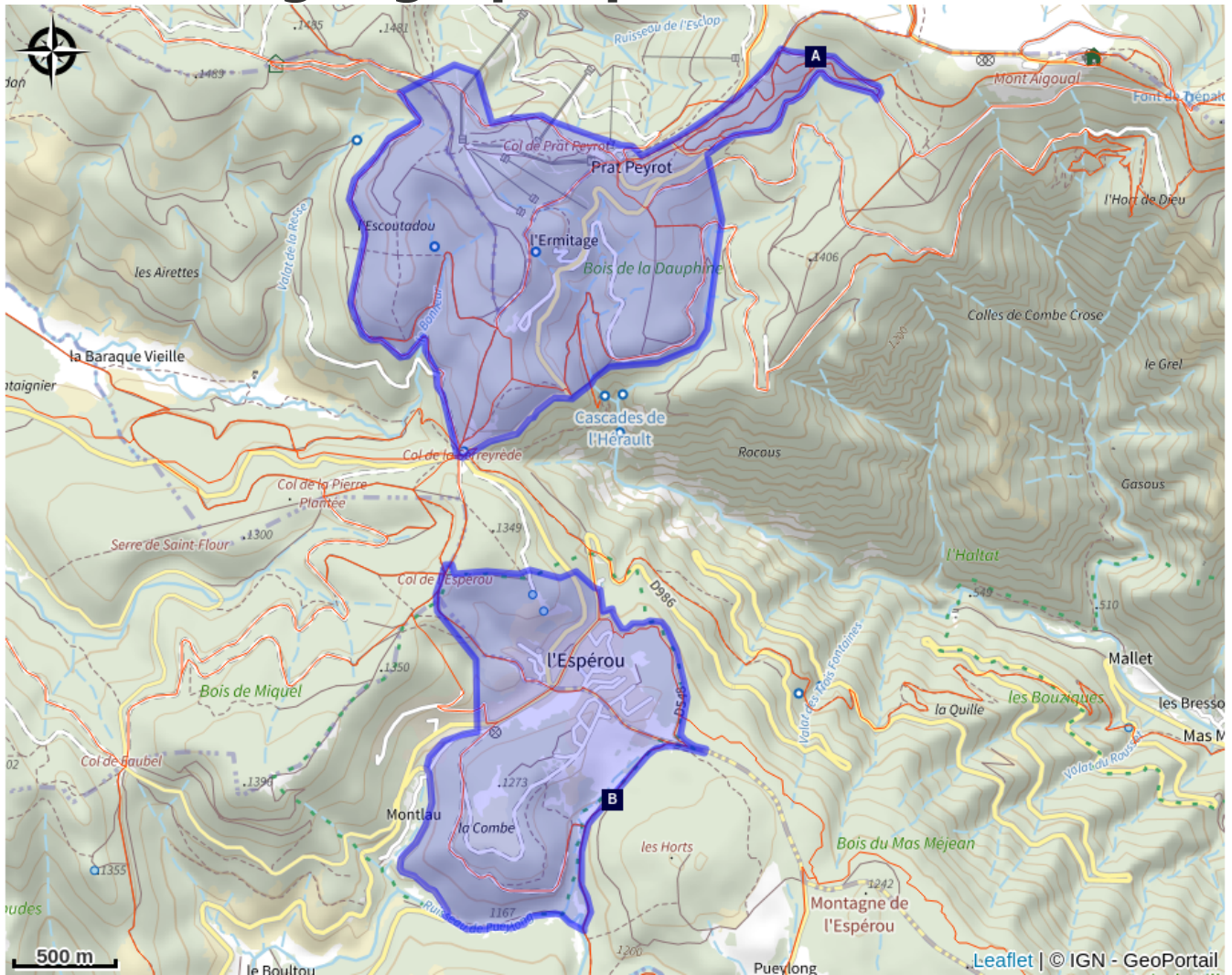
- vous procurer le guide complet au prix de 5€ auprès de l'Office de Tourisme de Sud Cévennes (Valleraugue) ou le commander en ligne via le lien suivant: [Commander en ligne](#)



- télécharger gratuitement l'un des deux parcours qui vous sont offerts via les liens ci-dessous

1- Le Petit Bois de L'Espérou - Parcours Initiation au départ de L'Espérou: [Fiche CO "Le petit bois de l'Espérou"](#)

2- Autour de la Draille - Parcours Intermédiaire au départ de Prat-Peyrot : [Fiche CO "Autour de la draille"](#)

Situation géographique



-  La lozere pour Horizon (A)
-  Le Mont Aigoual (C)

-  Bois de Hetre (B)

Toutes les infos pratiques

En coeur de parc

Le Parc national est un territoire naturel, ouvert à tous, mais soumis à une réglementation qu'il est utile de connaître pour préparer son séjour

Recommandations

- Ne partez pas sans vous doter d'une carte de course d'orientation. L'utilisation d'une boussole est facultative.
- Merci de respecter la réglementation et les secteurs définis à la pratique.
- Veuillez ramener vos déchets.
- Vous aller parcourir des espaces naturels et agricoles en zone coeur du Parc national des cévennes, respectez les propriétés privées, les troupeaux et les autres usagers de cet espace.
- La chasse est une activité traditionnelle de nos villages. Les battues en cours sont signalées par des panneaux. Pour votre sécurité, ne vous aventurez pas sur les sites de chasse.
- Vous êtes en espace naturel, veillez à partir avec un équipement approprié: eau, chaussures adaptées et vêtement de saison.
- Avant de vous engager sur un parcours, vérifiez s'il est adapté à votre activité et votre niveau. De préférence, ne partez pas seul.
- Surveillez la météo avant de partir.

Accessibilité

Val d'Aigoual, station Prat Peyrot à 31km au nord du Vigan par les RD999 et 986
Départ au village de l'Espérou ou à la station de Prat Peyrot (suivre la signalétique routière)

Lieux de renseignement

Office de Tourisme Mont Aigoual Causses Cévennes

7 quartiers des Horts, 30 570
VALLERAUGUE

valleraugue@sudcevennes.com

Tel : 04 67 64 82 15

<https://www.sudcevennes.com/>

Accessibilité :



L'Office de Tourisme de Valleraugue est situé dans la Maison de Pays, à la sortie du village sur la route du Mont Aigoual. L'équipe vous propose des conseils pour organiser votre séjour.

Une personne de l'équipe pratique la langue des signes.

Périodes et horaires d'ouverture :

En juillet et août : du lundi au samedi de 9h00 à 12h30 et de 14h30 à 18h30, le dimanche et jours fériés de 9h30 à 12h30 et de 15h00 à 18h00

De septembre aux vacances de Toussaint et des vacances de Pâques à fin juin : du mardi au samedi : de 9h00 à 12h30 et de 14h00 à 18h00, le dimanche et les jours fériés de 9h30 à 12h30

De la Toussaint aux vacances de Pâques : du mardi au samedi de 9h00 à 12h30 et de 14h00 à 18h00 et les dimanches et jours fériés durant les vacances scolaires de 9h30 à 12h30

Fermeture le 25 décembre et le 1er janvier.

Source



Ce site est géré par le Pôle Nature Aigoual

<https://caussesaignoualcevennes.fr/pole-nature-4-saisons/>

Sur votre chemin...



La lozere pour Horizon (A)

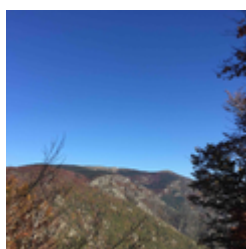


Bois de Hêtre (B)

Le Hêtre commun, *Fagus sylvatica*, couramment désigné simplement comme le hêtre est une espèce d'arbres à feuilles caduques, indigène d'Europe, appartenant à la famille des Fagaceae, tout comme le chêne et le châtaignier.

Il est l'une des principales essences constitutives des forêts tempérées caducifoliées d'Europe où on peut le trouver en peuplements exclusifs de hêtraies pures ou le plus souvent associé à d'autres espèces majeures dans des forêts feuillues, principalement avec le Chêne rouvre, ou dans des forêts mixtes avec le sapin blanc ou l'Épicéa commun.

C'est une essence bioindicatrice d'un climat tempéré humide. Les forestiers en pratiquent de longue date la sylviculture pour produire du bois de futaie principalement destiné à l'ameublement. Il est également utilisé comme source de bois de chauffage, surtout en zone de montagne.



Le Mont Aigoual (C)

Le mont Aigoual est un sommet situé dans le Sud du Massif central, à la limite entre les départements du Gard et de la Lozère. Il culmine à 1 565 mètres d'altitude. Cela en fait le point culminant du Gard et le second point le plus haut des Cévennes après le sommet de Finiels situé dans le mont Lozère