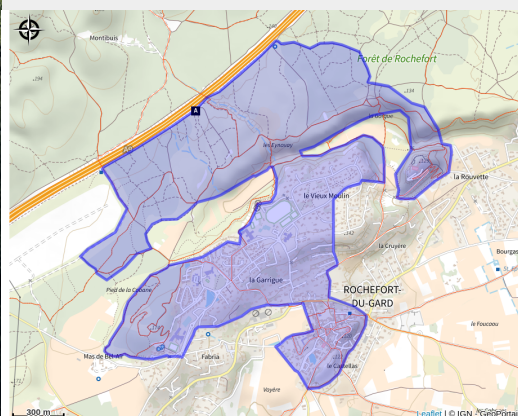


# Espace Sport Orientation Azimut 30650

CA du Grand Avignon



Course d'orientation à Rochefort-du-Gard (© Y. BOURDIN - Commune de Rochefort)

*L'Espace Sport Orientation Azimut 30650 est situé à Rochefort-du-Gard, entre garrigue, combe, colline et village médiéval.*

L'espace Sport Orientation Azimut 30650 s'étend sur 2,2 km<sup>2</sup>; 2 cartes de pratique (Standart et Sprint) sont proposées pour vous permettre de découvrir et pratiquer la course d'orientation de manière ludique et sportive.

Individuelle ou collective, la course d'orientation consiste à se repérer dans un espace donné grâce aux éléments naturels et artificiels, pour trouver des balises (appelées aussi « postes »). L'ordre de recherche est imposé, cependant chacun est libre de choisir son cheminement pour y parvenir.

Un panneau porte d'entrée est le point de départ de l'Espace Sport Orientation. Des balises matérialisées par un carré orange et blanc, sont équipées d'une pince pour poinçonner la carte de contrôle et valider ainsi votre passage.

### **Infos pratiques**

---

Pratique : Course d'orientation

---

Thèmes : Architecture et patrimoine, Espace Naturel, Vignoble et terroir

# Description

Les parcours sont répartis sur 2 secteurs::

## Secteur Carte Standard:

- Départ: Parking Espace Orientation
- Superficie: 2,2 km<sup>2</sup>
- Nombre de postes permanents: 73
- Numérotation des balises: 32 à 106
- Durée: 1h à une journée
- Niveau: Initiation / Intermédiaire / Confirmé
- Accessibilité: Pédestre et VTT

## Secteur Carte Sprint Urbain (Village):

- Départ: Parkin Place de la République
- Superficie: 0,9 km<sup>2</sup>
- Nombre de postes permanents: 48
- Numérotation des balises: 31 à 106
- Durée: 1h à une journée
- Niveau: Initiation / Intermédiaire / Confirmé
- Accessibilité: Pédestre et VTT

Pour pratiquer, utilisez le guide de course d'orientation dans la collection Espaces Naturels Gardois. Les informations portées sur ce guide permettent de pratiquer sur ce site. Vous trouverez 11 cartes spécifiques à la course d'orientation qui donnent des indications précises sur la végétation, l'hydrographie, le relief et la planimétrie (roches, bâti, route...); la légende apporte les informations nécessaires pour la lecture de la carte.

Pour les plus avertis une carte "tous postes" vous permettra de pratiquer sur l'ensemble de l'Espace Sport Orientation. Une sélection de parcours classés par niveaux vous est proposée. Trois parcours sont agrémentés de questions pour découvrir l'activité et cet espace naturel autour des thèmes : Sentier des énergies, Sportif et Ludique, Histoire du Village. Le poinçon de la borne correspondante vous donnera la bonne réponse, attention, une mauvaise réponse pourra vous donner un gage..!

Vous pouvez au choix :

- vous procurer le guide complet au prix de 5€ auprès des offices du tourisme, en mairie annexe (ancien Relais de Poste) ou le commander en ligne via le lien suivant:

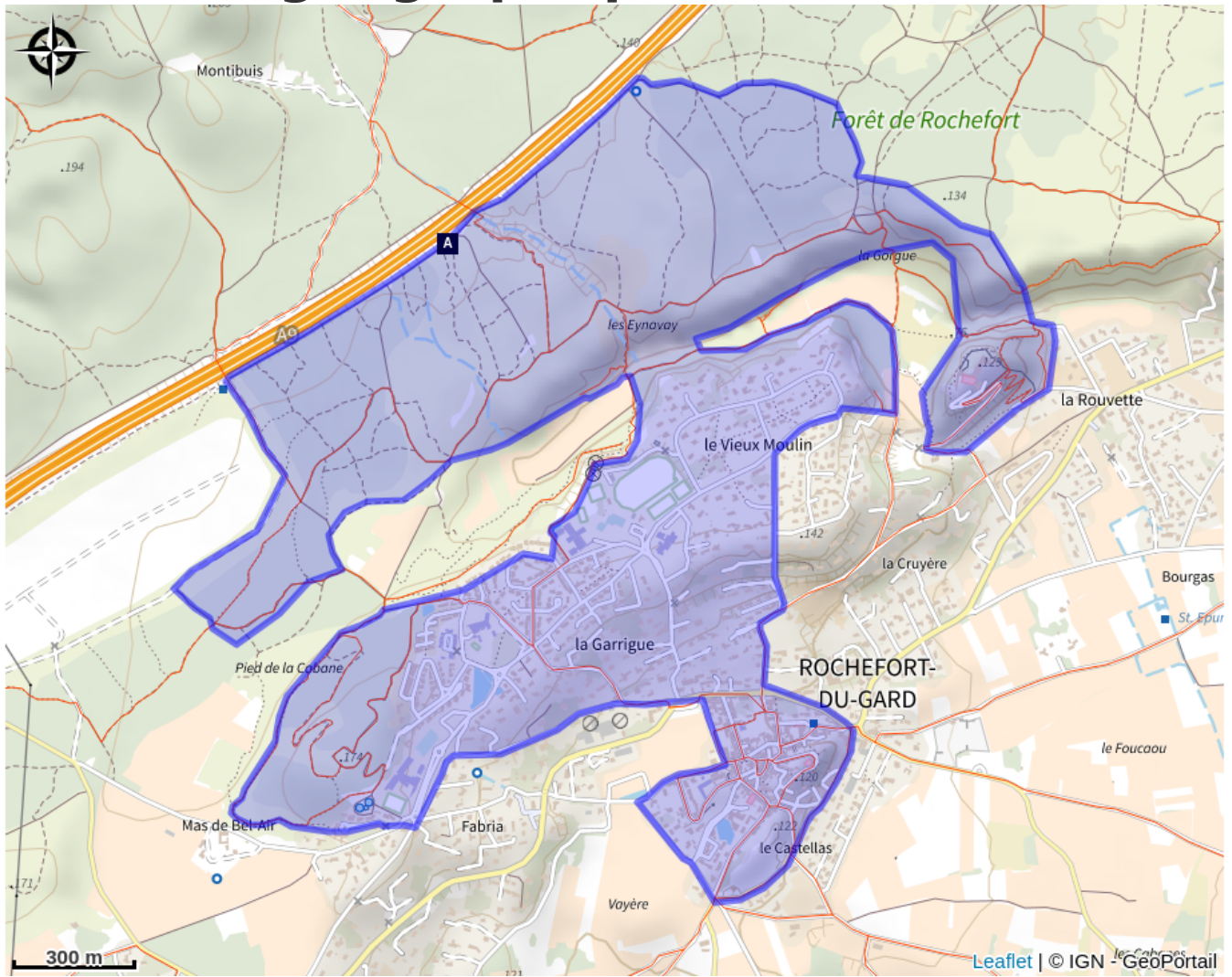
[\*\*Commander en ligne\*\*](#)



- télécharger gratuitement le parcours qui vous est offert via le liens ci-dessous



1- Histoire du Village - Parcours initiation: [\*\*Fiche CO "Histoire du village"\*\*](#)

2- Sanctuaire Notre Dame des Grâce - Parcours initiation: [\*\*Fiche CO "Sanctuaire Notre Dame de Grâce"\*\*](#)

# Situation géographique



 Énergies Renouvelables (A)  
 Chêne kermès (C)

 En toile de fond le Mont Ventoux (B)  
 Chêne Vert (D)

# Toutes les infos pratiques

## **Recommandations**

- Ne partez pas sans vous doter d'une carte de course d'orientation. L'utilisation d'une boussole est facultative.
- Merci de respecter la réglementation et les secteurs définis à la pratique.
- Veuillez ramener vos déchets.
- Vous aller parcourir des espaces naturels et agricoles, respectez les propriétés privées, les troupeaux et les autres usagers de cet espace.
- La chasse est une activité traditionnelle de nos villages. Les battues en cours sont signalées par des panneaux. Pour votre sécurité, ne vous aventurez pas sur les sites de chasse.
- Vous êtes en espace naturel, veillez à partir avec un équipement approprié: eau, chaussures adaptées et vêtement de saison.
- Avant de vous engager sur un parcours, vérifiez s'il est adapté à votre activité et votre niveau. De préférence, ne partez pas seul.
- Surveillez la météo avant de partir.

## **Accessibilité**

Rochefort du Gard, 12km à l'Ouest d'Avignon par RD 111 et D976.

Afin de discipliner les stationnements sauvages, la commune a créé un parking de 27 places s'intégrant complètement dans son environnement. Point de départ des activités de pleine nature, il est déjà très utilisé des grimpeurs et randonneurs. Situé en fond du *chemin de Vente Farine*, son emplacement est indiqué par une signalétique routière depuis l'axe principale du village.

### Transport:

Retrouvez tous les transports en commun liO sur [www.lio-occitanie.fr/](http://www.lio-occitanie.fr/) et du Grand Avignon sur: [www.orizo.fr/](http://www.orizo.fr/)  
Sinon, pensez au covoiturage !

## **Lieux de renseignement**

### **Office de Tourisme du Grand Avignon**

Place Charles David, 30400 VILLENEUVE  
LEZ AVIGNON

[tourisme@grandavignon.fr](mailto:tourisme@grandavignon.fr)

Tel : +33 (0)4 90 03 70 60

<https://www.grandavignon-destinations.fr/>



## Source



Site géré par la commune de Rochefort-du-Gard

<https://www.ville-rochefortdugard.fr/listes/environnement/>

# Sur votre chemin...

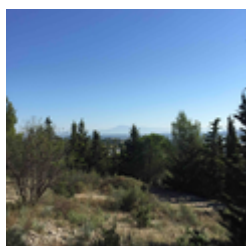
---



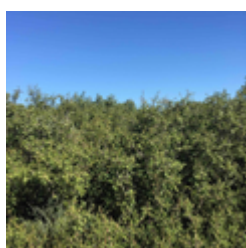
## 🌿 Énergies Renouvelables (A)

Les énergies renouvelables (hydraulique, solaire, éolien, géothermie et biomasse) se développent intensément partout dans le monde, portées par la nécessité de lutter contre le réchauffement climatique en réduisant les émissions de gaz à effet de serre. Avec trente hectares de ferme photovoltaïque, Rochefort-du-Gard, au pied de l'autoroute A9, bénéficie d'une production annuelle de 16 GWh (Giga watt-heure), ce qui représente la consommation d'une population de 7 000 personnes.

---



## 🌿 En toile de fond le Mont Ventoux (B)



## 🌿 Chêne kermès (C)

Ce buisson piquant de partout (feuilles et cupules) est un élément constitutif de la garrigue calcaire méditerranéenne. Parfaitement adapté aux milieux les plus secs et les plus ensoleillés, il s'adapte à des sols très pauvres. Ses racines prospectent en profondeur des volumes de sol très importants. Les feuilles petites, dures et coriaces sont protégées par une couche cireuse qui limite considérablement la transpiration. Elles persistent pendant 2 ans sur l'arbre. Oui c'est un arbre, un petit chêne...

La cochenille *Kermes vermilio*, insecte parasite immobile de ce chêne était autrefois récoltée, séchée puis broyée pour obtenir un colorant rouge écarlate, qui servait à teindre des vêtements de soie, rendant son coût de production très onéreux.



## Chêne Vert (D)

Le *Quercus ilex* (Chêne vert) est un arbre à feuilles persistantes, entières ou dentées selon l'humidité atmosphérique, luisantes, ressemblant à celles du houx, vert foncé dessus et gris blanchâtre dessous. Les glands du Chêne vert sont allongés à cupule grise. Sa rusticité moyenne le destine plus aux régions méditerranéennes. Cet arbre, particulièrement longévif, peut vivre plus de 1 000 ans. De croissance assez lente, il résiste aux embrums et trouve facilement sa place en bord de mer.